

Installation de Rca suite (monoposte et serveur)

INSTALLATION MONOPOSTE

Lors d'une installation **monoposte**, il faudra choisir le répertoire «C:\RCA» pour que l'installation s'effectue correctement. Les logiciels seront ainsi installés par RCA Suite dans le répertoire choisi.



⚠ Attention : Les logiciels ne doivent pas être installés dans le répertoire « C:\Program Files »

Pré-requis et installation serveur

Ce document vous informe sur les pré-requis nécessaires à l'installation des produits RCA et leur procédure d'installation sur serveur.

MATÉRIEL / SYSTÈME D'EXPLOITATION

Matériel

Composant	Exigence
Processeur	Minimum : 1.4 GHz (processeur x64) ou plus pour une unité centrale simple coeur 1.3 GHz (processeur x64) ou plus pour une unité centrale multicoeur Recommandé : 3.1 GHz (processeur x64) ou plus pour une unité centrale multicoeur
Mémoire	Minimum : 2 Go de RAM Recommandé : 16 Go de RAM Maximum : 64 Go (versions entreprises et Datacenter)
Espace disque disponible	Minimum : 160 Go avec une partition système de 60 Go Maximum : Pas de limite Remarque : les ordinateurs de plus de 16 Go de RAM nécessitent plus d'espace disque pour les fichiers de paginations, de veille prolongée et d'image mémoire.

Systemes d'exploitation

Système d'exploitation	Logiciels annexes
Windows Server 2012 R2	Microsoft Office 2013
Windows Server 2012	Microsoft Office 2010
Windows Server 2008 R2	Microsoft Office 2007

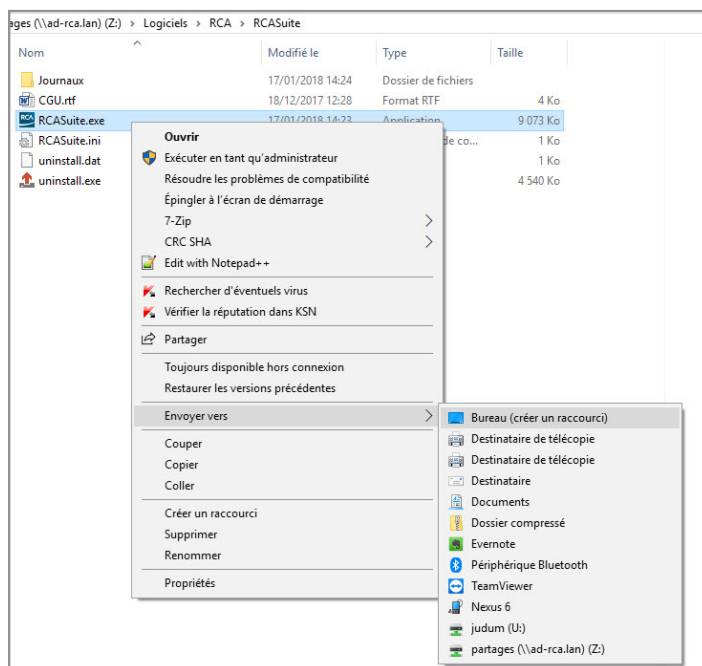
Installation serveur

- 1 Comme pour l'installation **monoposte**, RCA Suite peut être installé sur serveur. Il suffit de choisir le lecteur réseau sur lequel vous souhaitez installer le lanceur.

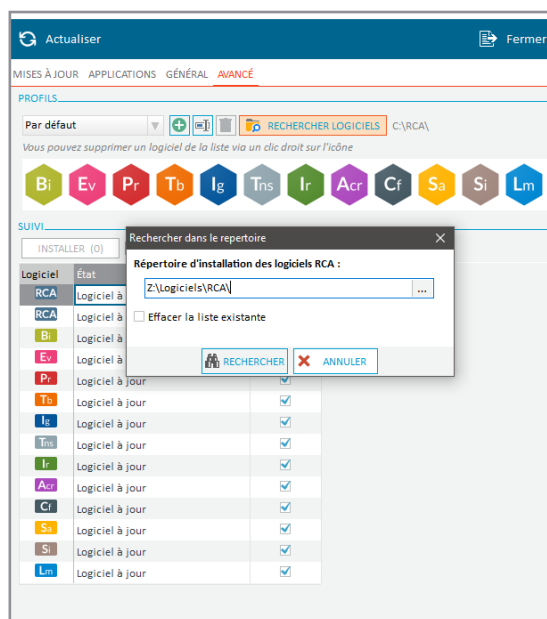
Une fois RCA Suite installé, **les logiciels s'installeront dans le même répertoire**. Il est important de laisser un **contrôle total sur ce répertoire pour tous les utilisateurs**. Ensuite les utilisateurs auront juste à aller chercher les raccourcis de chaque exécutable, ou utiliser le lanceur RCA pour les rechercher.

i Comme pour l'installation locale, les logiciels ne doivent pas être installés dans le répertoire « C:\Program Files »

- 2 Depuis le poste client, vous devez maintenant créer un raccourci vers RCA Suite situé dans le répertoire d'installation des logiciels sur le serveur. Faire un clic droit sur **RCASuite.exe**, puis cliquer sur « **Envoyer vers / Bureau (créer un raccourci)** ». Ce raccourci devra être situé sur le bureau de chaque utilisateur.



- 3 Depuis le poste client, ouvrir RCA Suite, puis cliquer sur l'icône RCA/ Mises à jour. Aller sur l'onglet « **Avancé** » et cliquer sur le bouton « **Rechercher Logiciels** ». Renseigner le répertoire d'installation serveur des logiciels, et cliquer sur « **Rechercher** ».



- 4 Pour terminer, une fenêtre vous récapitule les logiciels ajoutés au lanceur.

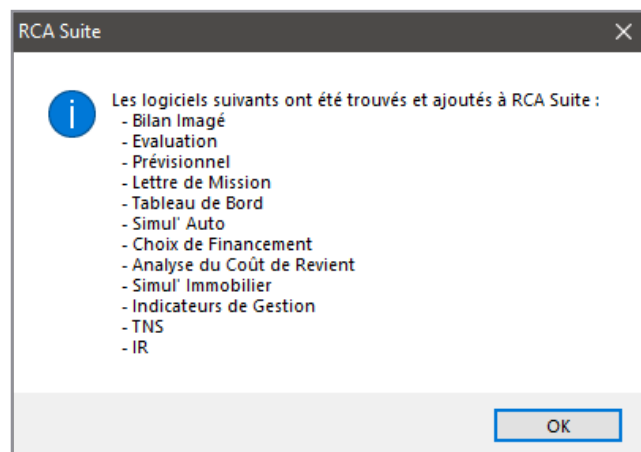
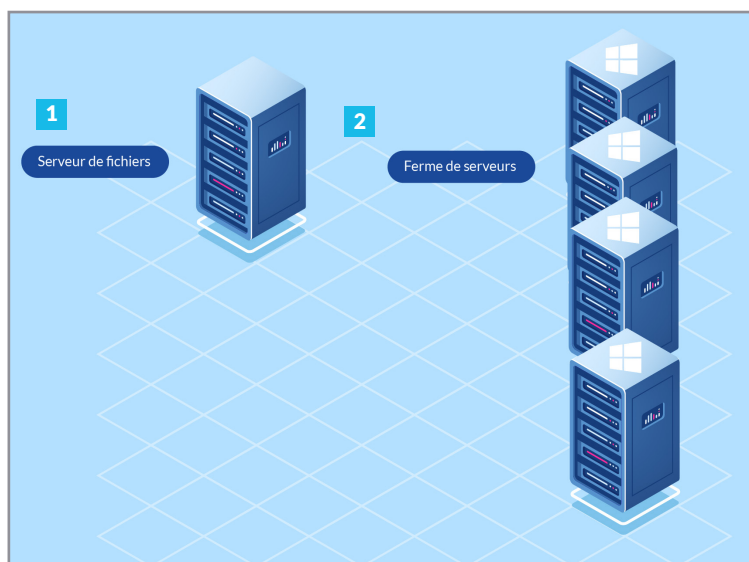


SCHÉMA D'INSTALLATION SERVEUR TSE

Voici un schéma pour illustrer l'installation Serveur-TS de la suite RCA :



- 1 Serveur de fichier avec installation de la suite RCA. Il héberge les logiciels et les fichiers de l'application.
- 2 Ferme TSE, les utilisateurs accèdent à leurs logiciels via un partage réseau. Aucune installation sur le TSE.

i Point important : Attention, la procédure d'installation décrite ci-dessus est une installation recommandée, pour plus d'informations n'hésitez pas à contacter le service client RCA au 02 40 95 87 30.