

Utilisation du plug Sage Génération Expert

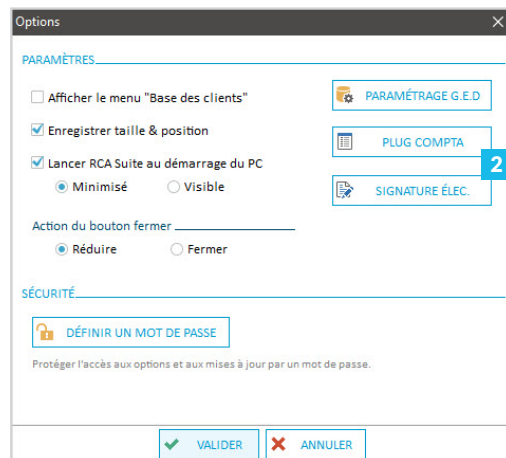
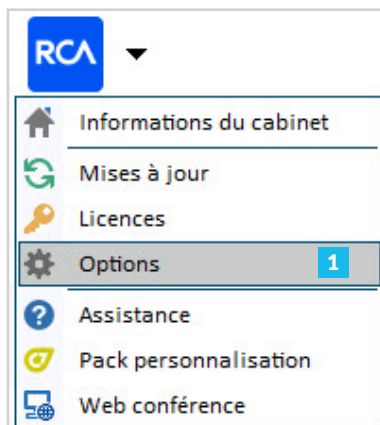
RCA continue de s'interfacer avec les logiciels de comptabilité du marché.

Après ACD, les applications RCA sont maintenant compatibles avec plusieurs autres logiciels comptables.

Pour utiliser les plugs comptables, vous devez suivre plusieurs étapes.

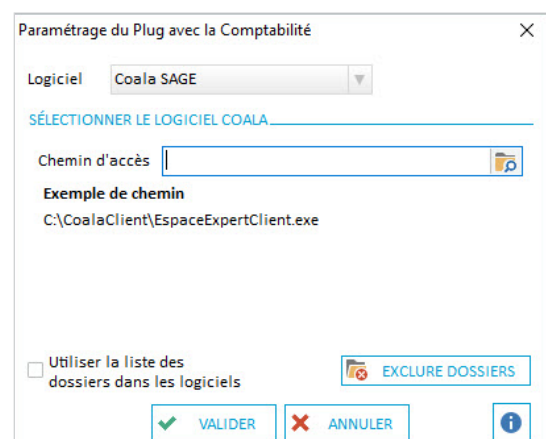
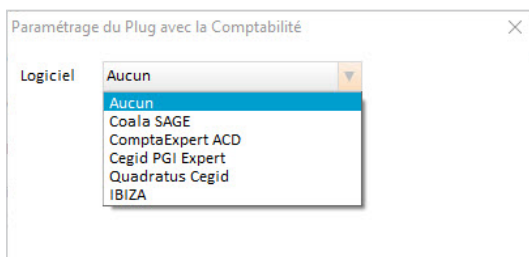
SE CONNECTER AU PARAMÉTRAGE DES PLUGS

- 1 Depuis **RCA Suite**, cliquez sur le bouton **"Options"**.
- 2 Rendez-vous ensuite dans **"Paramétrage Plug Comptabilité"**.



SÉLECTIONNER LE PLUG COALA SAGE

- 3 Dans la liste proposée, vous allez pouvoir sélectionner le plug comptable Coala Sage.
- 4 Ensuite, vous devez renseigner quelques paramètres en fonction du plug sélectionné > Sélectionnez l'emplacement du logiciel Coala.



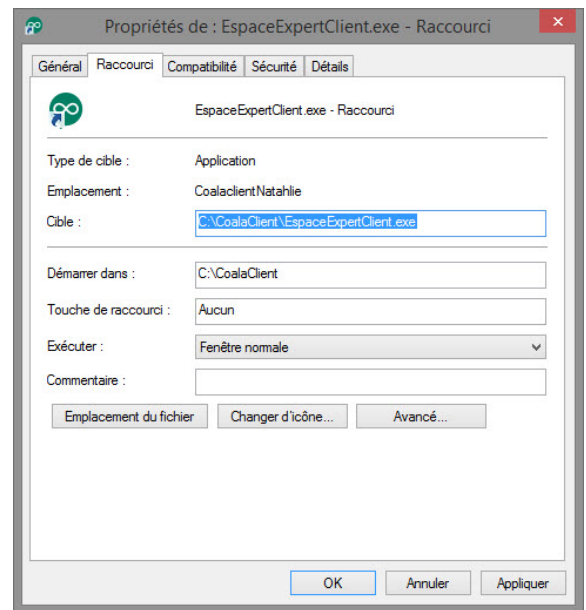
REMARQUE

Vous devez obligatoirement sélectionner un plug comptable (même pour les utilisateurs du Plug ACD-RCA) pour que les liaisons puissent correctement se faire avec votre logiciel de comptabilité.

Pour trouver l'emplacement du client Sage Coala :

- Faites un clic droit sur le raccourci que vous utilisez pour lancer Coala.
- Copiez la cible où se trouve CoalaClient.
- Ne pas sélectionner **Core.exe** ou **Intuisage.exe**.

Pré-requis : avoir Microsoft Excel installé sur le poste où le lanceur est installé.



IMPORTER LES DONNÉES VIA LE PLUG (POUR LES DOSSIERS EXISTANTS)

Depuis vos logiciels RCA, dans l'onglet "**Description**", recherchez directement les informations de votre dossier dans la base client de votre logiciel de comptabilité.

DOSSIER
Rechercher un client (Comptabilité ACD) 🔍

Code dossier

Raison sociale

SIRET

Activité

RESPONSABLE

Nom

Fonction

COORDONNÉES

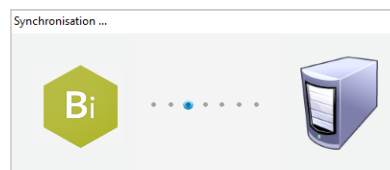
Adresse 1

Adresse 2

Code postal Ville

Téléphone Fax

Email



Recherche d'un client
✕

Recherche

Code	Nom	Ville
000007	VISION BUS AND TRUCKS	L'UNION
004491	IMBERT TABAC	OLONNE SUR MER
004567	CHRISTIAN BURGAUD TP	CHAUVE
ESTEVES	ESTEVES Nuno	NANTES

✓ VALIDER
✗ ANNULER

Rechercher un client dans la base du logiciel de comptabilité paramétré dans le Lanceur RCA

Fenêtre de synchronisation pour accéder à la liste des dossiers présents dans la base du logiciel de comptabilité paramétré.

Liste des dossiers présents dans la base du logiciel de comptabilité paramétré.


Sélectionnez le dossier qui vous intéresse : les données descriptives et comptables seront automatiquement récupérées.

Paramétrage du Plug avec la Comptabilité


Logiciel **Coala SAGE**


Créer les nouveaux dossiers à partir du plug

SÉLECTIONNER LE LOGICIEL COALA _____

Chemin d'accès 

Exemple de chemin
C:\CoalaClient\EspaceExpertClient.exe

Utiliser la liste des dossiers dans les logiciels  EXCLURE DOSSIERS



REMARQUE

Activer la création des nouveaux dossiers à partir du plug pour profiter pleinement du plug.

FOIRE AUX QUESTIONS

Comment créer un nouveau dossier dans RCA à partir d'un plug comptable ?

Une fois que vous avez paramétré votre plug comptable (voir page 1 à 3), créez votre nouveau dossier dans le logiciel RCA puis dans la fenêtre de description, cliquez sur "Rechercher un client" pour sélectionner le dossier correspondant dans l'outil de production comptable (voir page 1 à 3).

Après une synchronisation, les données descriptives et comptables de votre dossier seront automatiquement récupérées (voir page 4).

Comment utiliser un plug comptable dans un dossier RCA déjà existant ?

Vous avez créé votre dossier RCA avant la mise en place du plug comptable et vous alimentez régulièrement votre dossier par le processus d'import déjà disponible dans les logiciels RCA.

Après avoir paramétré votre plug comptable dans le Lanceur RCA (voir page 1 à 3), rendez-vous dans votre dossier RCA puis cliquez sur "Rechercher un client" afin de récupérer le code dossier présent dans l'outil de production comptable.

Ainsi, vous liez le dossier RCA au dossier comptable, pour faciliter la récupération et la synchronisation des données.

Désormais, vous pouvez importer les données comptables via le plug comptable proposé par RCA.

Comment procéder en cas de modifications dans la comptabilité ?

Si vous avez effectué des modifications en comptabilité, vous avez la possibilité de réimporter les données comptables dans votre logiciel RCA.

Attention : Cette manipulation écrasera les données présentes dans votre dossier RCA au profit des données présentes en comptabilité.

Cas particulier des logiciels Tableau de Bord Flash et Indicateurs Flash

Dans les logiciels Tableau de Bord Flash et Indicateurs Flash, il arrive souvent que vous réimportiez les données comptables, surtout une fois que les comptes de l'exercice précédent sont arrêtés.

Pour le faire simplement, une fonction "Balance N-1 + Dossier plug comptable" est disponible dans les choix d'import. Vous choisissez si vous souhaitez récupérer ou non la description du dossier, la structure de la saisie et la balance N-1.

Le logiciel vous demande également si vous souhaitez réimporter chacune des balances mensuelles (ou périodiques) déjà importées.

Attention : Cette manipulation écrasera les données présentes dans votre dossier RCA au profit des données présentes en comptabilité.

