

Utilisation du plug Quadratus on demand

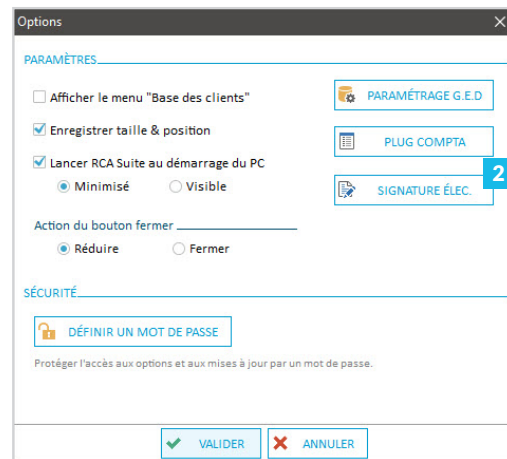
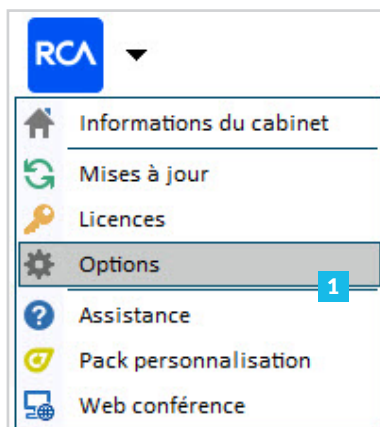
RCA continue de s'interfacer avec les logiciels de comptabilité du marché.

Après ACD, les applications RCA sont maintenant compatibles avec plusieurs autres logiciels comptables.

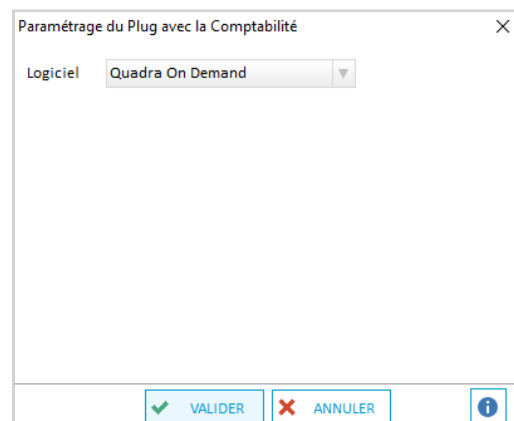
Pour utiliser les plugs comptables, vous devez suivre plusieurs étapes.

SE CONNECTER AU PARAMÉTRAGE DES PLUGS

- 1 Depuis **RCA Suite**, cliquez sur le bouton **"Options"**.
- 2 Rendez-vous ensuite dans **"Paramétrage Plug Comptabilité"**.



- 3 Avant de poursuivre, consultez le document suivant pour activer un utilisateur depuis le portail Cegidlife. Contactez votre commercial CEGID pour plus d'informations sur l'API.
- 4 Dans la liste proposée, vous allez pouvoir sélectionner le plug comptable **Quadra On Demand**.

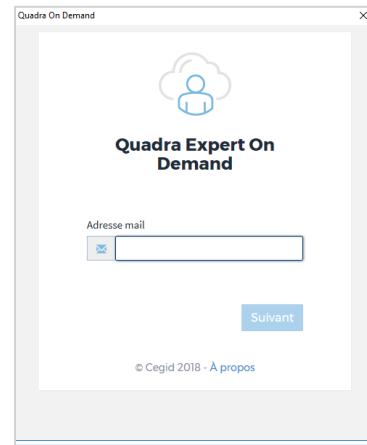


L'accessibilité aux API Quadra On Demand est conditionnée par la récupération d'un jeton.

Dès que le jeton n'est plus valable ou qu'il est vide, l'utilisateur doit se connecter via la fenêtre de connexion Cegid Life.

La connexion nécessite la saisie d'un identifiant et d'un mot de passe.

La durée de validité du jeton est d'une journée.



IMPORTER LES DONNÉES VIA LE PLUG (POUR LES DOSSIERS EXISTANTS)

Depuis vos logiciels RCA, dans l'onglet "**Description**", recherchez directement les informations de votre dossier dans la base client de votre logiciel de comptabilité.

DOSSIER Rechercher un client (Comptabilité ACD) 🔍

Code dossier: C1052

Raison sociale: S.A.R.L. PLAISANCE

SIRET:

Activité: Location et entretien de matériel nautiq

RESPONSABLE

Nom: Monsieur Paul CARGO

Fonction: Gérant

COORDONNÉES

Adresse 1: 12, Avenue du Général de Gaulle

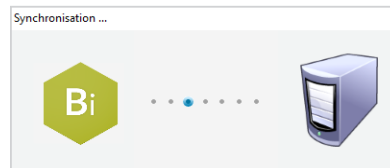
Adresse 2: ZI Le Yach

Code postal: 44123 Ville: PLAISANCE CÉDEX

Téléphone: 02 40 56 32 33 Fax: 02 40 45 67 90

Email: contact@plaisance-location.fr

Rechercher un client dans la base du logiciel de comptabilité paramétré dans le Lanceur RCA



Fenêtre de synchronisation pour accéder à la liste des dossiers présents dans la base du logiciel de comptabilité paramétré.

Recherche d'un client

Recherche: |

Code	Nom	Ville
000007	VISION BUS AND TRUCKS	L'UNION
004491	IMBERT TABAC	OLONNE SUR MER
004567	CHRISTIAN BURGAUD TP	CHAUVE
ESTEVES	ESTEVES Nuno	NANTES

VALIDER ANNULLER

Liste des dossiers présents dans la base du logiciel de comptabilité paramétré.

Sélectionnez le dossier qui vous intéresse : les données descriptives et comptables seront automatiquement récupérées.

Paramétrage du Plug avec la Comptabilité

Logiciel: IBIZA

Créer les nouveaux dossiers à partir du plug

REMARQUE

Activer la création des nouveaux dossiers à partir du plug pour profiter pleinement du plug.

FOIRE AUX QUESTIONS

Comment créer un nouveau dossier dans RCA à partir d'un plug comptable ?

Une fois que vous avez paramétré votre plug comptable (voir page 1 à 3), créez votre nouveau dossier dans le logiciel RCA puis dans la fenêtre de description, cliquez sur "Rechercher un client" pour sélectionner le dossier correspondant dans l'outil de production comptable (voir page 1 à 3).

Après une synchronisation, les données descriptives et comptables de votre dossier seront automatiquement récupérées (voir page 4).

Comment utiliser un plug comptable dans un dossier RCA déjà existant ?

Vous avez créé votre dossier RCA avant la mise en place du plug comptable et vous alimentez régulièrement votre dossier par le processus d'import déjà disponible dans les logiciels RCA.

Après avoir paramétré votre plug comptable dans le Lanceur RCA (voir page 1 à 3), rendez-vous dans votre dossier RCA puis cliquez sur "Rechercher un client" afin de récupérer le code dossier présent dans l'outil de production comptable.

Ainsi, vous liez le dossier RCA au dossier comptable, pour faciliter la récupération et la synchronisation des données.

Désormais, vous pouvez importer les données comptables via le plug comptable proposé par RCA.

Comment procéder en cas de modifications dans la comptabilité ?

Si vous avez effectué des modifications en comptabilité, vous avez la possibilité de réimporter les données comptables dans votre logiciel RCA.

Attention : Cette manipulation écrasera les données présentes dans votre dossier RCA au profit des données présentes en comptabilité.

Cas particulier des logiciels Tableau de Bord Flash et Indicateurs Flash

Dans les logiciels Tableau de Bord Flash et Indicateurs Flash, il arrive souvent que vous réimportiez les données comptables, surtout une fois que les comptes de l'exercice précédent sont arrêtés.

Pour le faire simplement, une fonction "Balance N-1 + Dossier plug comptable" est disponible dans les choix d'import. Vous choisissez si vous souhaitez récupérer ou non la description du dossier, la structure de la saisie et la balance N-1.

Le logiciel vous demande également si vous souhaitez réimporter chacune des balances mensuelles (ou périodiques) déjà importées.

Attention : Cette manipulation écrasera les données présentes dans votre dossier RCA au profit des données présentes en comptabilité.

